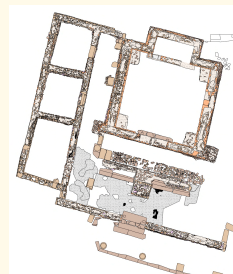


Corso di scavo e studio dei siti urbani di età classica 1 (prof. J. Bonetto)

Scavi di Nora (Prof. J. Bonetto, Prof. A.A. Ghiotto)

Laboratorio di studio dei materiali archeologici



Responsabile dell'attività: dott.ssa Valentina Mantovani

Durata e sede

Ogni mercoledì, dal 6 novembre 2013 al 28 maggio 2014, presso i laboratori di Archeologia di Ponte di Brenta.

Attività

- Introduzione alle principali classi di materiale fenicio-punico e romano presenti nel sito di Nora;
- disegno archeologico dei materiali rinvenuti nel corso della campagna di scavo 2013;
- disegno vettoriale del materiale archeologico.

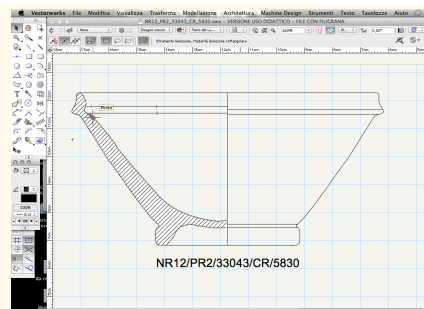
Disponibilità

5 posti

Requisiti

La partecipazione alle attività seminariali è rivolta a studenti iscritti al secondo e terzo anno del corso di Laurea triennale in Archeologia, al corso di Laurea specialistica/magistrale in Scienze Archeologiche e alla Scuola di Specializzazione in Beni Archeologici che abbiano maturato una discreta esperienza di scavo archeologico.

La partecipazione ai seminari dovrà essere costante e continuativa, e darà diritto all'acquisizione di Crediti Formativi Universitari



Iscrizioni

Inviare un breve *curriculum* ad uno dei seguenti indirizzi: Prof. Jacopo Bonetto jacopo.bonetto@unipd.it, Prof. Andrea Raffaele Ghiotto andrea.ghiotto@unipd.it e dott.ssa Valentina Mantovani valentina.mantovani@unipd.it.